

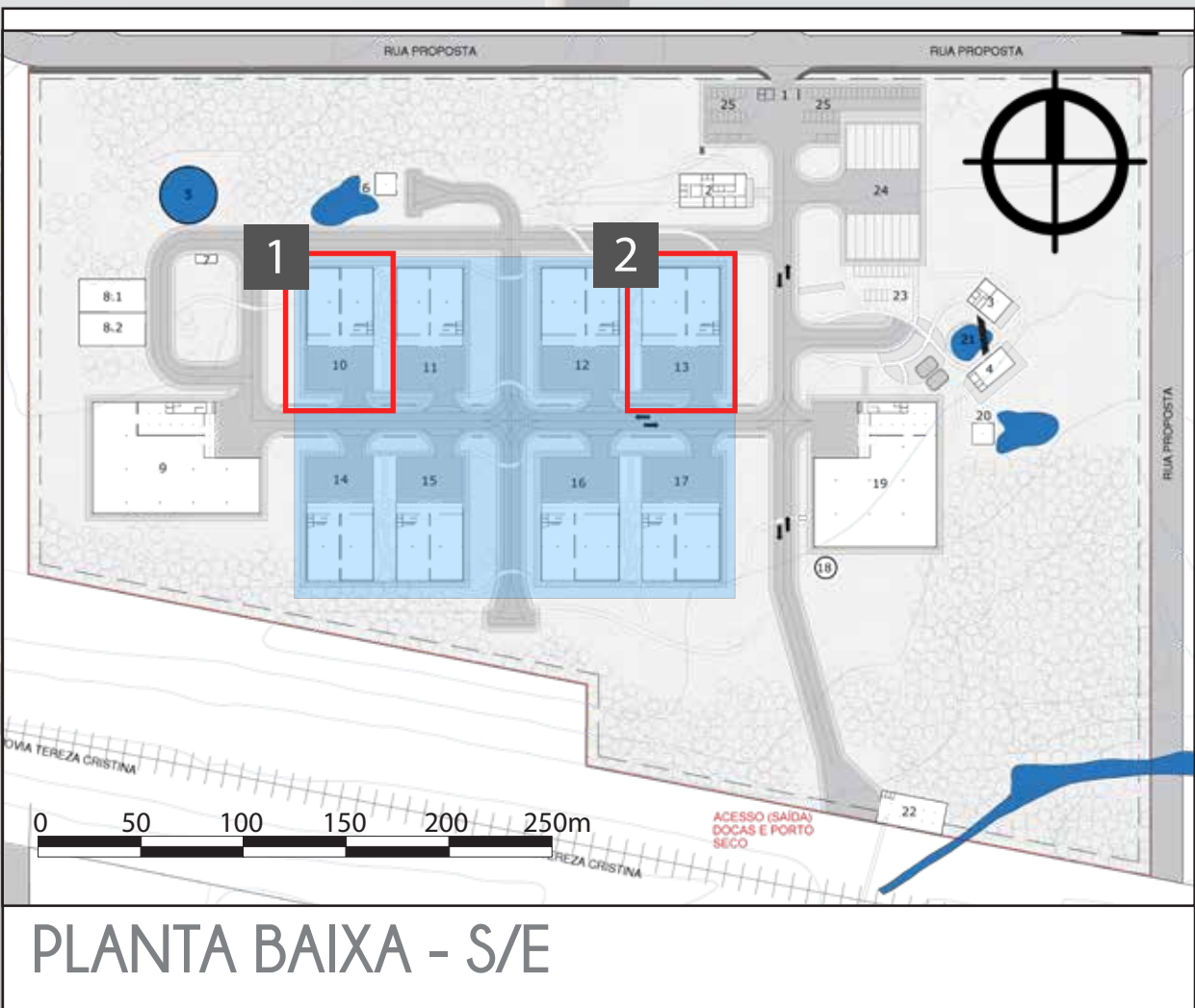
SETOR DE PRODUÇÃO E PROCESSAMENTO

SETOR DE PRODUÇÃO E PROCESSAMENTO

É onde acontece a parte principal do processo dentro deste complexo industrial de reciclagem de resíduos da construção civil.

Aqui se encontra a: Os Setores de Processamento de Concreto e Argamassa, Areia e Solo, Cerâmica, Madeira, Metal, Gesso, Pedra e Vidro.

São os componentes principais atuantes no processo de reciclagem, onde acontece o recebimento dos materiais após a triagem e separação inicial e realiza o tratamento e outros processamentos com os materiais recebidos com maior foco nos materiais específicos designados para cada conjunto de galpões.



GALPÃO DE PROCESSAMENTO - TIPOLOGIA 01

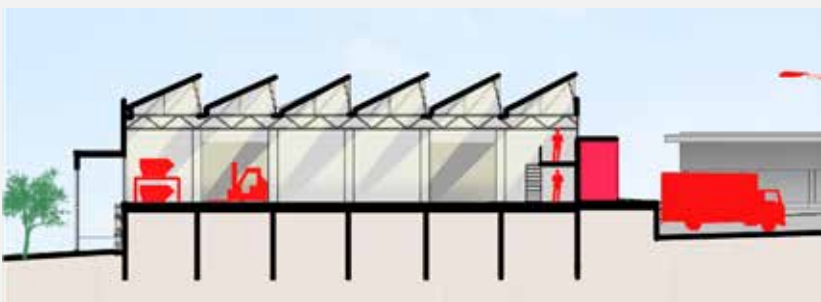
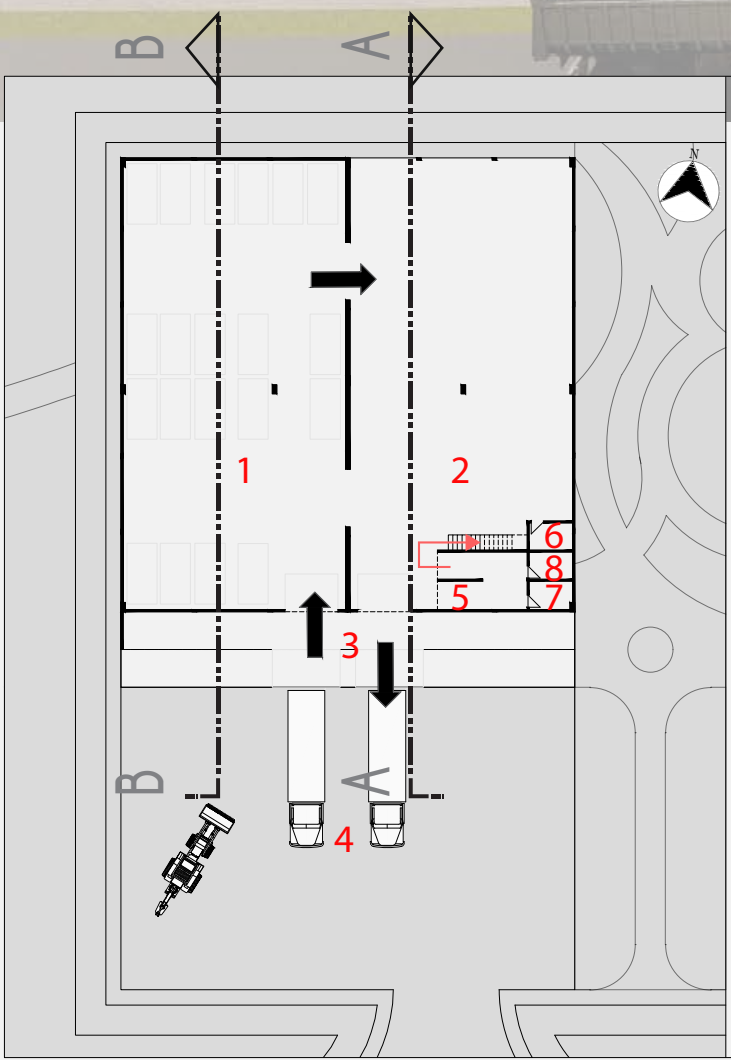


Figura: Corte Longitudinal AA' do Galpão de Processamento
Fonte: Autor



Figura: Perspectiva dos Galpões de Processamento de Tipologia 01 - Gesso (roxo) e Pedra (azul)
Fonte: Autor



Figura: Perspectiva dos Galpões de Processamento de Tipologia 01 - Vidro (verde) e Madeira (preto)
Fonte: Autor

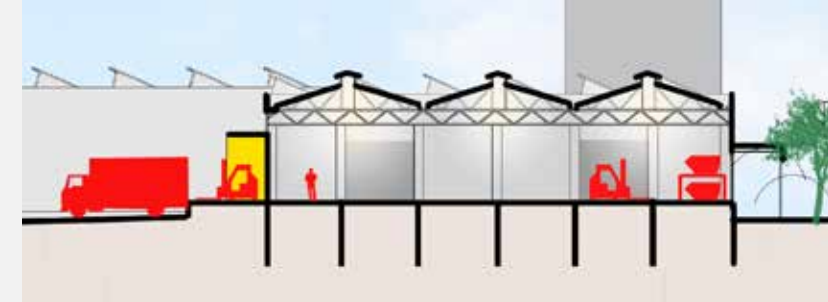
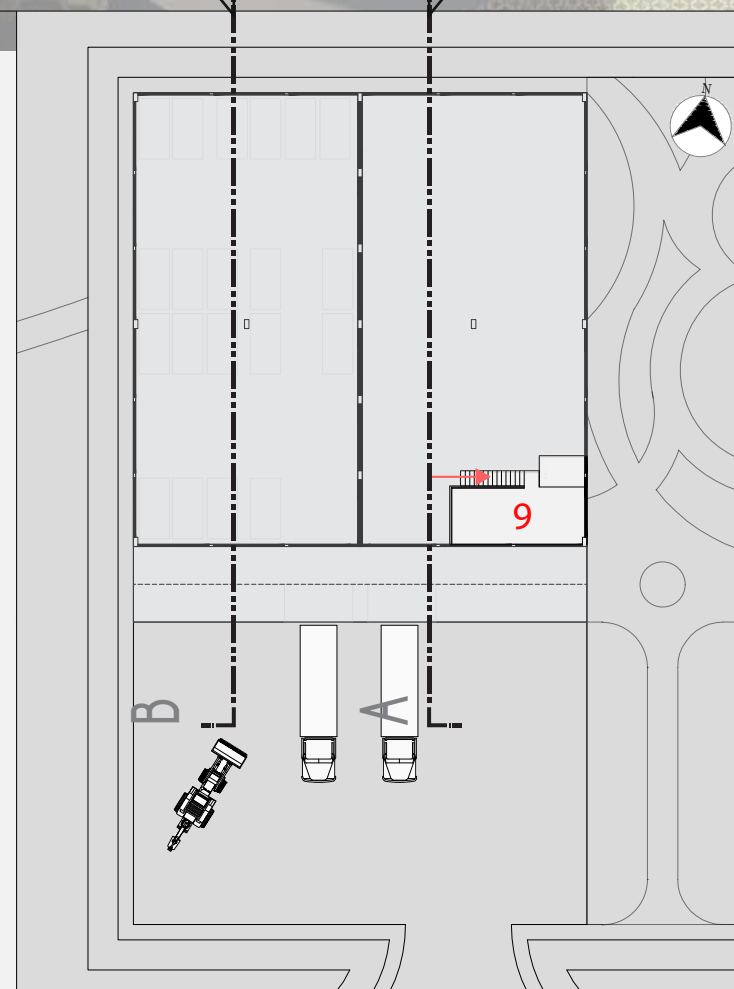


Figura: Corte Longitudinal BB' do Galpão de Armazenamento
Fonte: Autor

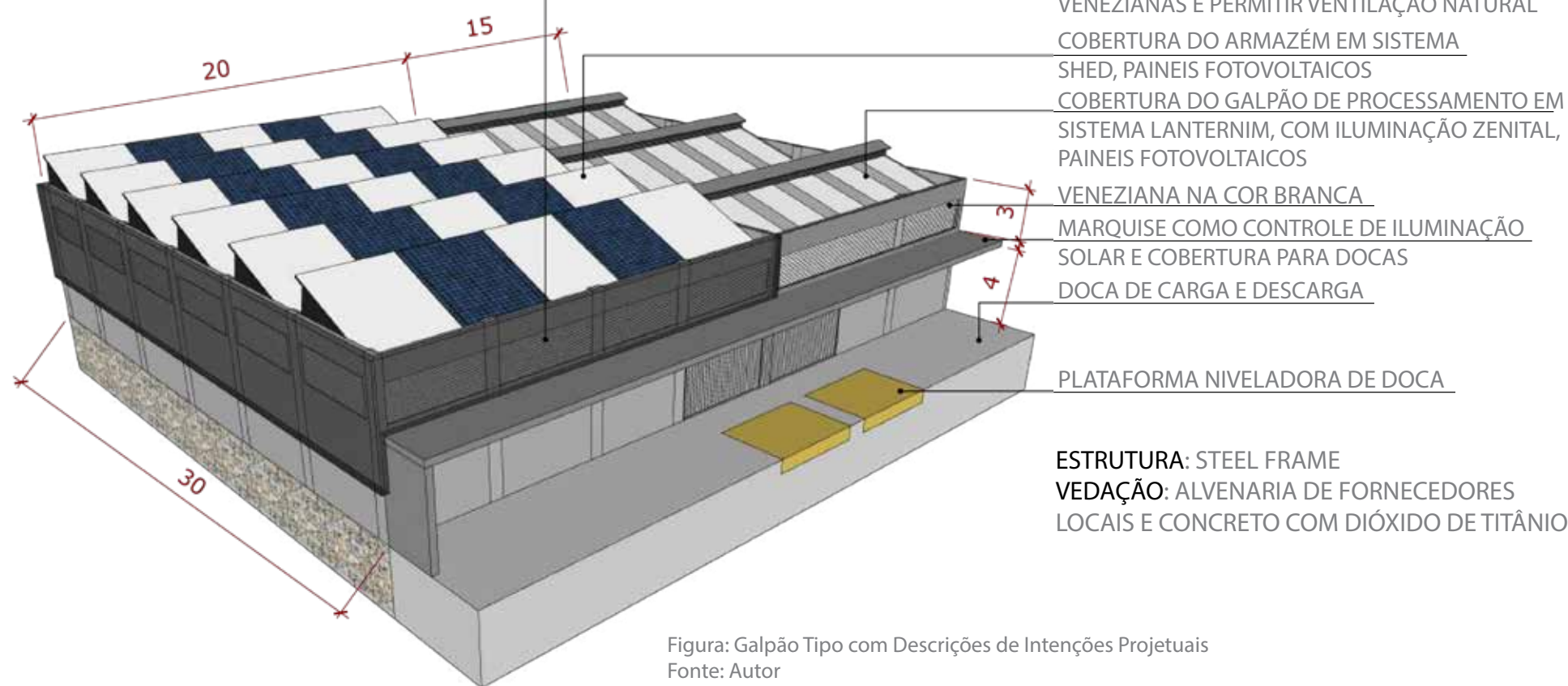


Figura: Galpão Tipo com Descrições de Intenções Projetuais
Fonte: Autor

Os Galpões de Processamento fazem parte da quarta etapa da sequência do processo de reciclagem. Após sua passagem pelo Bloco de Logística 01 e Triagem, os materiais então são distribuídos para os respectivos galpões para o processamento de cada material previsto. São estes, de classe A: Concreto e Argamassa, Areia e Solo, Cerâmica, Pedra; e de classe B: Madeira, Metal, Gesso e Vidro. Para os materiais que tem demandas e volumes variados, foi estabelecido dois tipos de galpões. O galpão que consegue segurar uma demanda e volume maior de materiais e outro que não tem muita demanda.

Ambas as tipologias tem a mesma estrutura e ambientes, como o setor de logística, processamento e armazenagem. Tem docas niveladoras para compensar pela topografia do local, uma área para manobras e espaço para distribuição de materiais, um mezanino para as atividades logísticas e de escritório e área de apoio e vestuário.

Nesta tipologia, terão os galpões de Gesso, Pedra, Vidro e Madeira.

A estrutura está baseada em uma malha de 5x5 sendo estrutura metálica, e pilares distribuídos a cada 5m. Nesta tipologia, terá o galpão de processamento de 15x30 e o galpão de armazenagem de 15x30. O pé direito terá 7m, fechamento em alvenaria de fornecedores locais e concreto aparente com dióxido de titânio.

A fachada terá a pintura na parte do galpão de processamento na cor de acordo com a norma do CONAMA, e outras estabelecidas por conta, no galpão de armazenagem terá um painel em metal perfurado para destacar as funções diferentes e ocultar as venezianas aparentes, e uma marquise para cobrir parcialmente a doca e pintada na cor de designada para setor individual. o letreiro com numeração '01' em aço inox e um painel em metal. A fundação aparente para compensar a topografia será coberta por um muro de gabião.

- LEGENDA:** Tipo 01 Galpão Processamento
- 1 ARMAZÉM
 - 2 ÁREA DE PROCESSAMENTO
 - 3 DOCA COM NIVELADORAS
 - 4 ÁREA PARA MANOBRAS E DISTRIBUIÇÃO DE MATERIAIS
 - 5 RECEPÇÃO
 - 6 FERRAMENTAS E DEPÓSITO
 - 7 BWC GERAL
 - 8 ÁREA DE APOIO
 - 9 ESCRITÓRIO

2

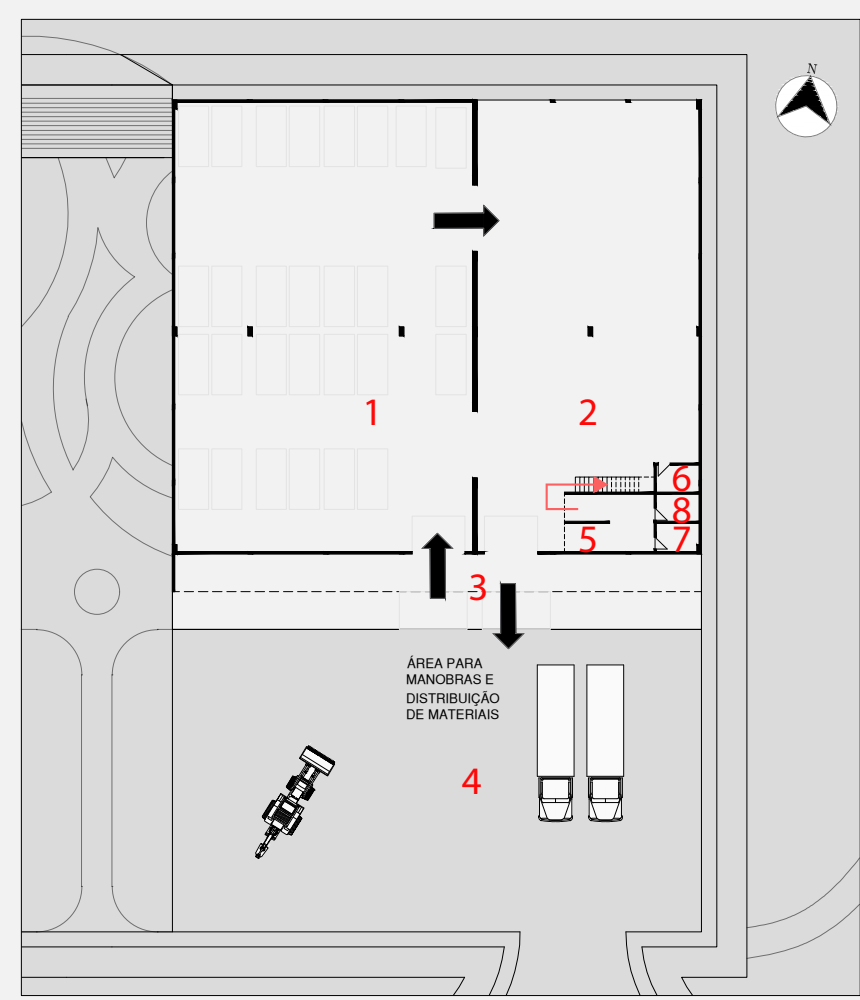


Figura: Perspectiva dos Galpões de Processamento de Tipologia 02 - Cerâmica (laranja) e Metal (amarelo)
Fonte: Autor

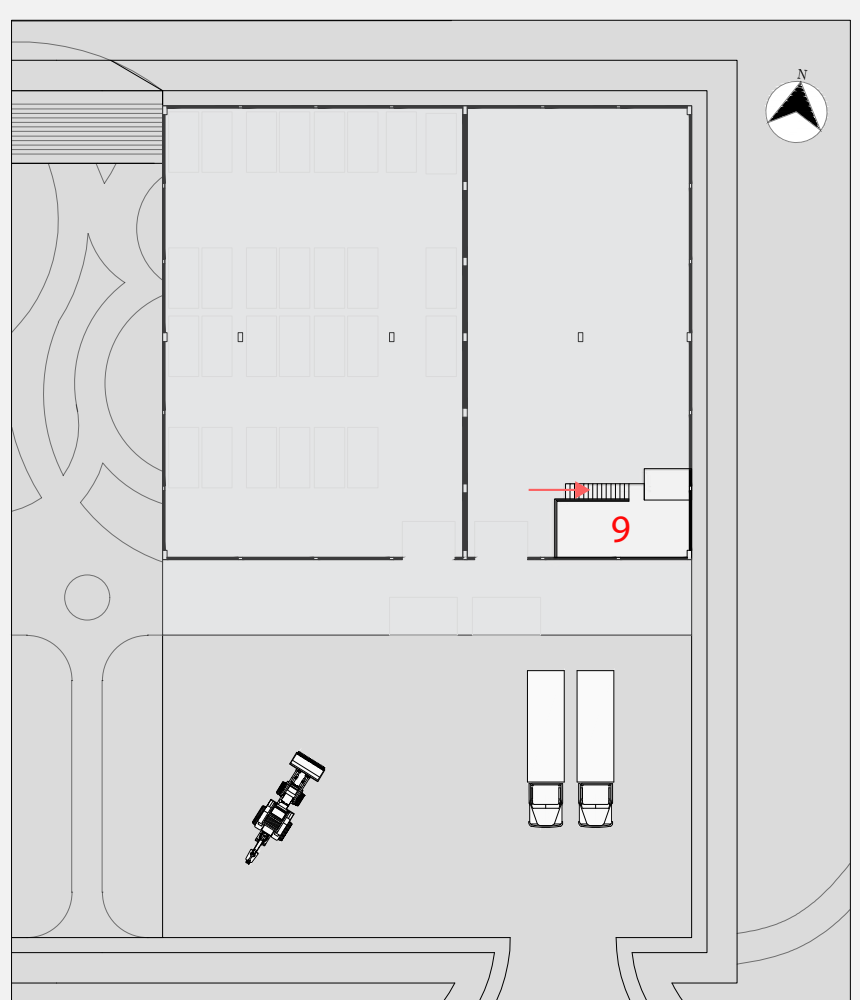


Figura: Perspectiva dos Galpões de Processamento de Tipologia 02 - Areia e Solo (vermelho) e Concreto e Argamassa (cinza)
Fonte: Autor

GALPÃO DE PROCESSAMENTO - TIPOLOGIA 02

Nesta tipologia, terão os galpões de Concreto e Argamassa, Areia e Solo, Cerâmica e Metal.

A estrutura está baseada em uma malha de 5x5 sendo estrutura metálica, e pilares distribuídos a cada 5m. Nesta tipologia, terá o galpão de processamento de 15x30 e o galpão de armazenagem de 20x30. O pé direito terá 7m, fechamento em alvenaria de fornecedores locais e concreto aparente com dióxido de titânio.

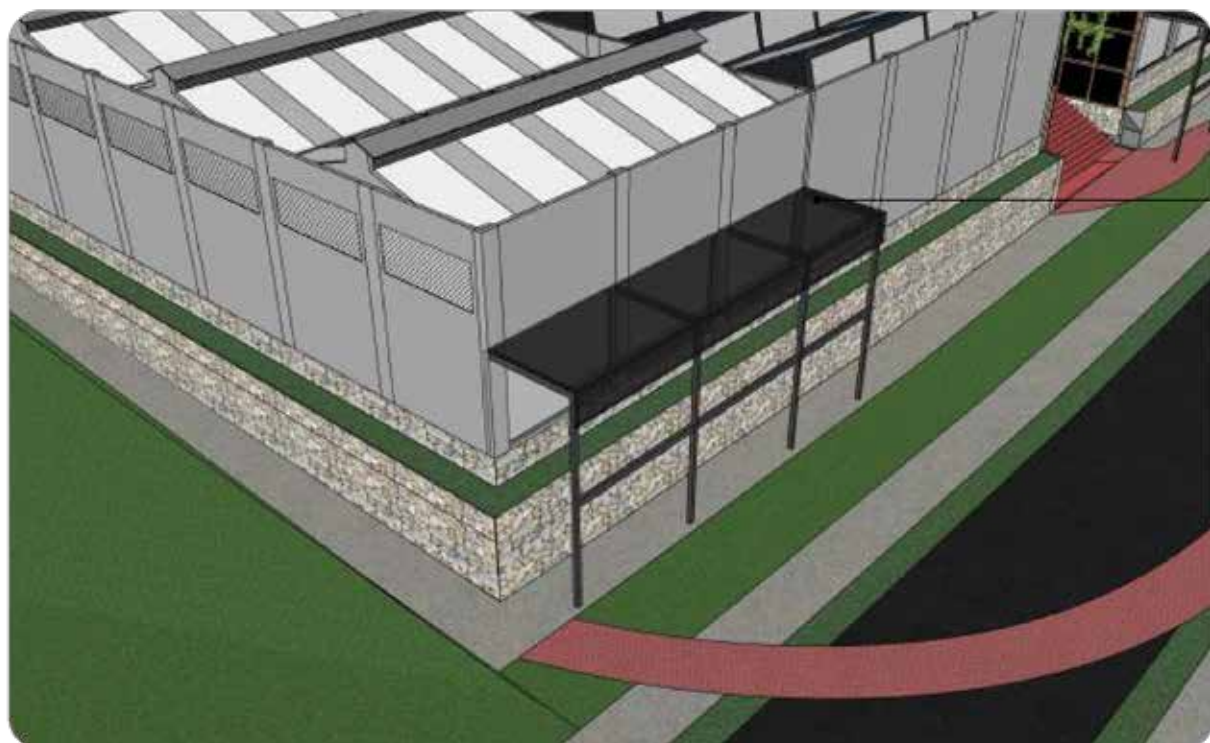
A fachada terá a pintura na parte do galpão de processamento na cor de acordo com a norma do CONAMA, e outras estabelecidas por conta, no galpão de armazenagem terá um painel em metal perfurado para destacar as funções diferentes e ocultar as venezianas aparentes, e uma marquise para cobrir parcialmente a doca e pintada na cor de designada para setor individual. o letreiro com numeração '01' em aço inox e um painel em metal. A fundação aparente para compensar a topografia será coberta por um muro de gabião.

- LEGENDA:** Tipo 02 Galpão Processamento
- 1 ARMAZÉM
 - 2 ÁREA DE PROCESSAMENTO
 - 3 DOCA COM NIVELADORAS
 - 4 ÁREA PARA MANOBRAS E DISTRIBUIÇÃO DE MATERIAIS
 - 5 RECEPÇÃO
 - 6 FERRAMENTAS E DEPÓSITO
 - 7 BWC GERAL
 - 8 ÁREA DE APOIO
 - 9 ESCRITÓRIO

GALPÃO DE PROCESSAMENTO: ASPECTOS GERAIS



CACAMBAS SOBREPOSTAS EM PRATELEIRAS INDUSTRIAIS REFORÇADAS COM CAPACIDADE PARA UNIDADES DE 10 TONELADAS CADA E MOVIMENTAÇÃO ATRAVÉS DE EMPILHADEIRAS



COBERTURA/MARQUISE EM CHAPAS DE METAL PERFORADO E ESTRUTURA METÁLICA PARA CONTROLAR INCIDÊNCIA SOLAR NAS JANELAS TRASEIRAS



Figura: Perspectiva Ortogonal do Galpão Tipo
Fonte: Autor



Figura: Corte Renderizado do Galpão Tipo com Esquema de Funcionamento
Fonte: Autor



Figura: Perspectiva Inferior do Galpão Tipo com Marquise em Metal para passagem de pedestres e controle de iluminação solar nas aberturas traseiras do galpão
Fonte: Autor